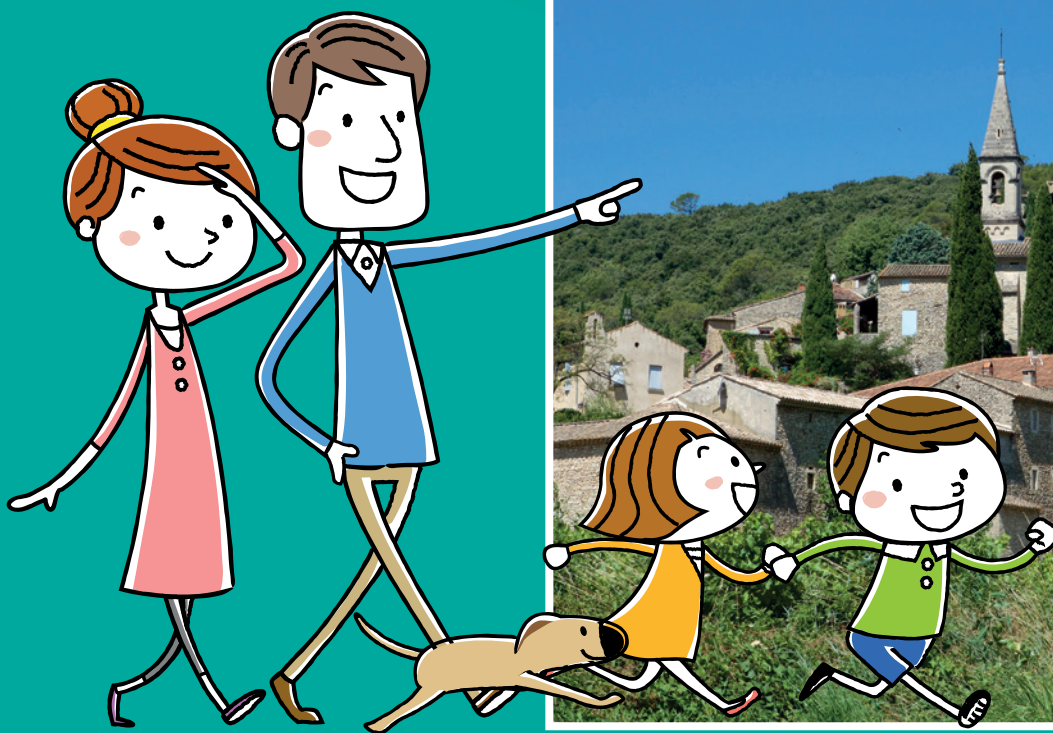


BALADES LUDIQUES POUR PETITS ET GRANDS

La Roque-sur-Cèze ✦✦



© Jérôme Buigues



Visiter,
se balader,
s'amuser!



#laProvenceOccitane

Bureau d'Information Touristique
à Goudargues
04 66 82 30 02
contact@provenceoccitane.com
www.provenceoccitane.com

Facile



1,5 km

1h

La Roque-sur-Cèze

Départ: Parking des Platanes
GPS: 44.193954N / 4.522150E

Carnet de route

Soyez vigilants avec vos enfants notamment sur les zones non piétonnes et en particulier aux abords du site des Cascades du Sautadet. Le parcours s'effectue sous votre entière responsabilité. La société Randoland et l'Office de Tourisme déclinent toute responsabilité en cas d'accident.

Débuter la balade sur le parking des Platanes situé rive droite aux pieds du village. Observer le pont Charles Martel

①

Se diriger en direction de ce dernier. Observer la magnifique vue sur le village et les vignes

②

Continuer en direction du village. Aller observer le monument aux Morts

③

Prendre à droite dans la Grand Rue puis au croisement à gauche pour aller observer la Croix de Mission

④

Continuer à monter dans la Grand rue pour aller voir le lavoir

⑤

Juste après ce dernier, aller observer la mairie sur la gauche

⑥

Revenir dans la Grand Rue, prendre à droite dans la rue de l'Arceau. Continuer pour arriver sur la place Palou. Partir de nouveau à gauche puis à droite dans la montée du château. Prendre ensuite à droite le passage des voûtes avec les escaliers, face au presbytère. Observer le panorama et la table d'orientation située en dessous de l'ancien cimetière dominé par la chapelle du château privé

⑦

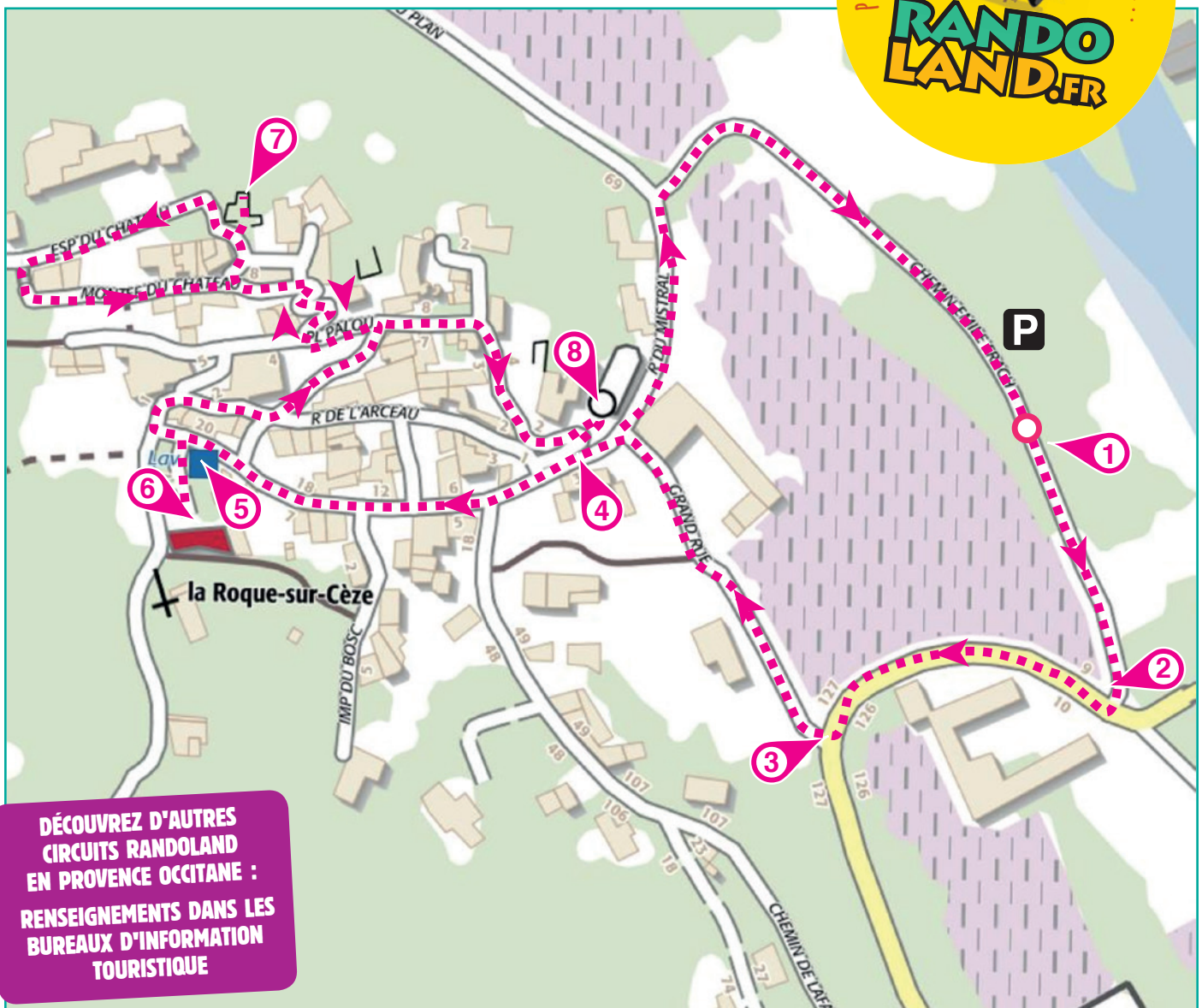
De l'esplanade du château, on peut voir les vestiges des remparts. Prendre les escaliers à gauche afin de retourner dans le village et retrouver la place Palou. Descendre à gauche dans la

calade de Rompe Cul pour aller admirer l'église

⑧

Redescendre par la rue du Mistral afin de retourner sur le parking et terminer ainsi la balade.

DÉCOUVREZ SUR CE PARCOURS
LES PANNEAUX HISTORIQUES DE LA
COMMUNE.



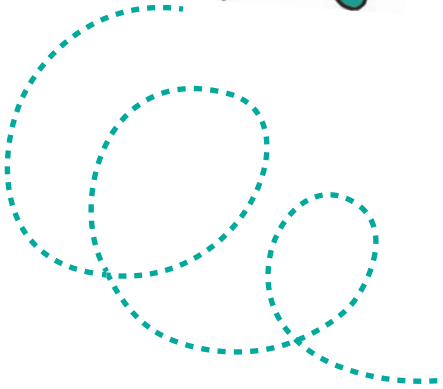
DÉCOUVREZ D'AUTRES
CIRCUITS RANDOLAND
EN PROVENCE OCCITANE :
RENSEIGNEMENTS DANS LES
BUREAUX D'INFORMATION
TOURISTIQUE



La Roque-sur-Cèze

En visite au château, les enfants doivent retrouver le bouclier que la maîtresse leur a présenté en classe.

Utilise les informations fournies sur la page suivante pour aider les enfants à retrouver le bon bouclier. En fin de parcours, note son code dans la case prévue pour la réponse.



AVANT DE PARTIR

Trois jeunes tambours, s'en revenaient de guerre,
Trois jeunes tambours, s'en revenaient de guerre,
Et ri et ran, ranpataplan, s'en revenaient de guerre.
Le plus jeune a dans sa bouche une rose. (bis)
La fille du roi était à sa fenêtre. (bis)
Joli tambour, donnez moi votre rose. (bis)
Fille du roi, donnez moi votre cœur. (bis)

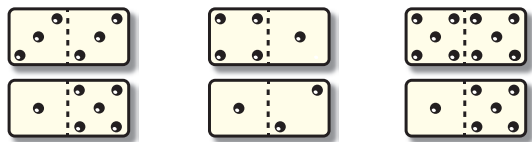
The illustration shows a knight in full armor standing next to a shield with three crowns. Two children and a dog are looking at a wall of 18 different shields, each labeled with a letter from A to L. The shields feature various heraldic symbols like eagles, crowns, and fleur-de-lis.

TA RÉPONSE



1 Le pont Charles Martel

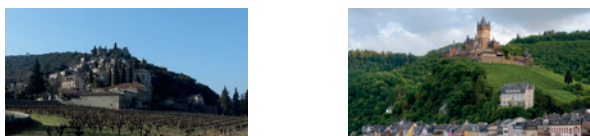
Combien le pont compte-t-il d'arches ?
Tu vas découvrir le nombre de motifs dans le bouclier.



nombre de motifs

2 Le point de vue

Quelle photo du village a été prise d'ici ?



nombre de couleurs du fond

3 Le monument aux Morts

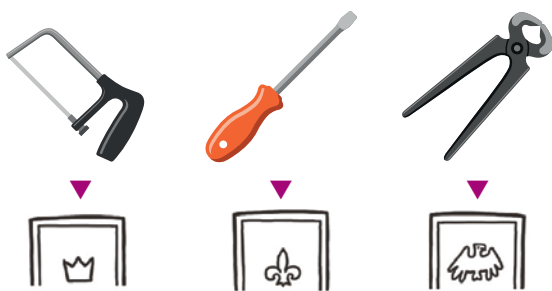
Demande à un grand de t'indiquer le prénom du soldat Vauclore. Quelles étiquettes lui correspondent ?



couleur du contour

4 La Croix de Mission

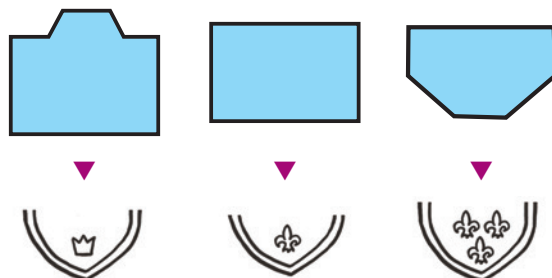
Observe bien, quel outil est présent sur cette croix ?



forme du motif haut

5 Le lavoir

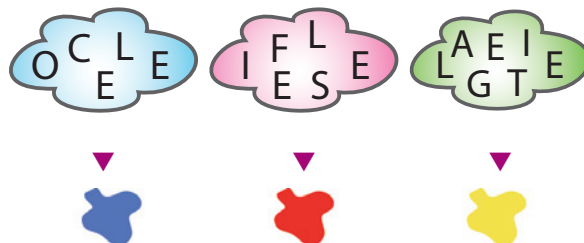
Quelle forme correspond à celle du bassin du lavoir ?



forme du motif bas

6 La mairie

Quel nuage de lettres correspond au mot noté au-dessus de la porte de gauche ?



couleur du fond

7 Le panorama

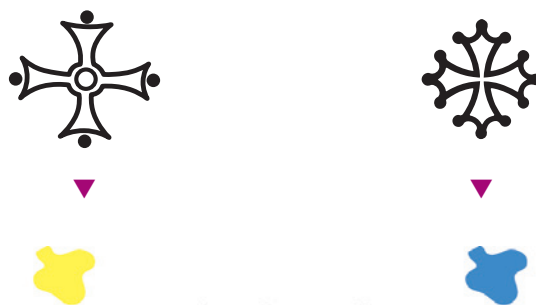
Quelle photo a été prise d'ici ?



couleur du motif bas

8 L'église

Quelle est la croix gravée au-dessus de la porte ?



couleur du motif haut



Pour toutes les activités de cette fiche, reporte dans la grille de bas de page les réponses trouvées en face des nombres correspondants.

1 Le pont Charles Martel

Des amis discutent du pont :
INGRID : Ce pont compte 16 arches.
SAMIRA : J'en compte seulement 12 !
MARTIN : Ah bon ? Moi je ne vois que 8 arches...
Reporte le prénom de celui qui dit vrai dans la grille.

2 Le panneau « Le pont »

Cherche et étudie le panneau d'informations concernant le pont. En quelle année le pont fut-il mis à rude épreuve par une crue qui l'a partiellement submergé ?
Quel est le chiffre des unités de ta réponse ?
Inscris-le, en lettre, dans la grille.



3 Le monument aux Morts

Cherche le prénom du Caporal CREYSSON, mort pour la France.
Écris ta réponse dans la grille.

4 La Croix de Mission

Observe-la bien. Parmi ces dessins, quel outil est présent sur la croix ?



Note son nom dans la grille. Certaines cases de la grille réponse peuvent rester vides...

5 Le panneau « Le lavoir »

Étudie le panneau d'informations concernant le lavoir pour compléter la phrase ci-dessous :
« Aller laver le linge dans la Cèze et remonter au village lourdement chargées, était une corvée pénible et _____ »
Reporte le mot manquant dans la grille.

6 La mairie

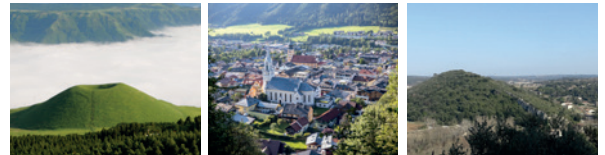
Sachant que les consonnes valent +1 et les voyelles +2, calcule la valeur du mot inscrit au-dessus de la porte de gauche.

Ex. : BISE = 2 + 1 + 2 + 1 = 6 = SIX

Inscris ton résultat, en lettres, dans la grille.

7 Le panorama

Quelle photo a été prise d'ici ?



12

3

7

Maintenant remplace le chiffre noté sous la bonne photo, par la lettre de l'alphabet qui lui correspond.

Inscris ta réponse dans la grille.

8 L'église

Des amis discutent de l'année durant laquelle fut terminé cet édifice religieux. Tu trouveras la réponse sur le panneau d'informations de l'église. L'année est aussi gravée en chiffres romains au-dessus de la porte d'entrée :

MALOURA : Sa construction fut terminée en 1850.

DIMITRI : Mais non, c'est en 1733 !

EMILIEN : Vous vous trompez tous les deux, elle fut achevée en 1883.

Reporte le prénom de celui qui dit vrai dans la grille.

Grille réponse

Circuit n°3022201 M

1 >									
2 >									
3 >									
4 >									
5 >									
6 >									
7 >									
8 >									

Remets en ordre les caractères des cases colorées pour retrouver le nom donné aux cavités creusées dans la roche par la rivière.

Ta réponse : Les [cases colorées] de [cases colorées]



La Roque-sur-Cèze

ÉNIGME

En contrebas du village, les Cascades du Sautadet offrent un spectacle superbe. La baignade est strictement interdite dans les chutes d'eau car très dangereuse. Le nom de Sautadet fait d'ailleurs référence à la mythologie grecque du Saut de Hadès (dieu des enfers), et un dicton local dit également « À la Roque le diable s'y croque ». Une légende locale raconte même que la fille d'un célèbre chef de guerre se serait noyée dans les eaux tourbillonnantes des cascades, en voulant traverser la Cèze. Certains ajoutent qu'elle aurait été sur le dos d'un éléphant et que tous deux auraient péri dans les eaux.

En répondant aux indices de l'inspecteur Rando tout au long d'une jolie balade dans le village, sauras-tu trouver de quel chef de guerre il s'agit ?

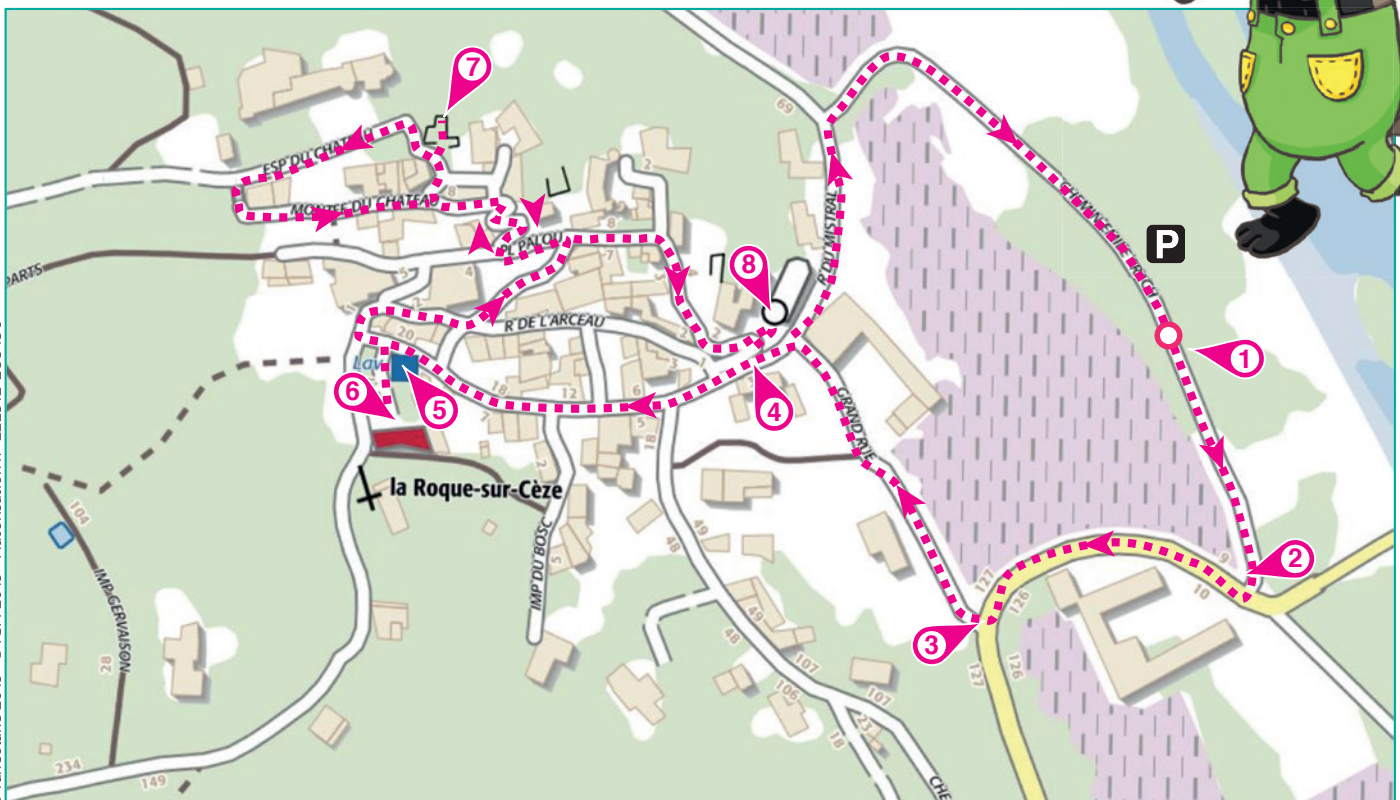


LISTE DES CHEFS DE GUERRE

- ▶ **DÉCÉBALE**, né en 60 après J-C à Dace.
- ▶ **Gustave NOIRÉ**, né en 1867 après J-C à Batilly.
- ▶ **VERCINGÉTORIX**, né en 80 avant J-C en Arvernes.
- ▶ **HANNIBAL**, né en 247 avant J-C à Carthage.
- ▶ **Jules CÉSAR**, né en 100 avant J-C à Rome.
- ▶ **Guillaume LE CONQUÉRANT**, né en 1027 après J-C à Falaise.
- ▶ **Charles MARTEL**, né en 688 après J-C à Herstal.
- ▶ **JUGURTHA**, né en 160 avant J-C à Cirta.
- ▶ **Alexandre LE GRAND**, né en 356 avant J-C à Pella.

Tu disposes du plan ci-dessous. À l'emplacement des pastilles numérotées, lis les indications qui te permettront de résoudre l'énigme principale.

À la fin de ta balade, rends-toi à l'Office de Tourisme ou sur le site randoland.fr pour vérifier ta réponse.





Lors du passage devant chacun des indices, lis attentivement les indications fournies. Elles te permettront, au fil de la balade, de résoudre l'énigme principale.

1 Le pont Charles Martel

Combien le pont compte-t-il d'arches ? Multiplie ta réponse par 10 et ajoute 40.

Quel résultat obtiens-tu ?

Un seul chef de guerre de la liste est né la même année que ta réponse. Ce n'est pas celui que tu cherches, tu peux l'éliminer !

2 Le panneau « Le pont »

Cherche et étudie le panneau d'informations concernant le pont. En quelle année une crue centennale l'a partiellement submergé ? Additionne entre eux tous les chiffres qui composent ta réponse. Remplace ensuite ton résultat par la lettre de l'alphabet qui lui correspond.

Ex. : 2019 = 2 + 0 + 1 + 9 = 12 = L

L'initiale du nom d'un seul des personnages de la liste correspond à ta réponse. Ce n'est toujours pas celui que tu cherches, tu peux le rayer.

3 Le monument aux Morts

Quel est le prénom du soldat REY, mort pour la France ?

Une seule personne de la liste a le même prénom que ta réponse. Ce n'est pas encore celui que tu cherches. Barre-le vite !

4 La Croix de Mission

Observe-la bien. Parmi ces dessins, quel outil n'est pas présent sur la croix ?



CARTHAGE

ROME

FALAISE

Un seul chef de guerre de la liste est né dans la ville inscrite sous le bon dessin. Ce n'est malheureusement pas celui que tu cherches !

5 Le panneau « Le lavoir »

Observe le panneau d'informations concernant le lavoir. En utilisant le texte à droite de la photo, recopie le code suivant :

2-3 ; 5-7 ; 4-6

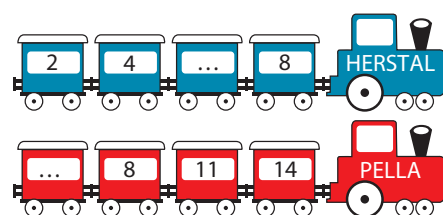
Le chiffre en **bleu** t'indique le n° de la ligne et le chiffre en **rouge** la position de la lettre dans la ligne.

Ex. : 5-3 = U

Le nom du chef de guerre recherché ne se termine pas par les lettres que tu viens de trouver.

6 La mairie

Combien de lettres forment le mot gravé au-dessus de la porte de gauche ? Dans quel train peux-tu logiquement ranger ta réponse ?



Le personnage recherché n'est pas né dans la ville inscrite sur le bon train.

7 Le panorama

Décode les propos de l'inspecteur et retrouve les mots en trop qui te permettront d'en savoir un peu plus sur la personne à retrouver.

INSPECTEUR RANDO : Si La on personne se place recherchée face n'est au panorama, pas on peut voir la née Cèze. Il y a également une après colline et de nombreux J-C champs.

Avec les informations décodées, tu peux maintenant éliminer un personnage de la liste.

8 L'église

Quelle année est gravée en chiffres romains au-dessus de la porte de l'église ?

L'année de naissance d'un seul des chefs de guerres de la liste, a le même chiffre des dizaines que ta réponse. C'est n'est pas celui que tu cherches.

UN PEU D'AIDE

Les chiffres romains

M = 1000 ; D = 500 ; C = 100

L = 50 ; X = 10 ; V = 5 ; I = 1

Circuit n° 3022201G

Tu devrais maintenant connaître le nom du chef de guerre qui aurait perdu sa fille dans la cascade du Sautadet

Ta réponse :